

中华人民共和国国家标准

组合机床通用部件
安装多轴箱用的法兰盘
和端面传动键尺寸

UDC 621.9—23

GB 3668.13—83
≈ISO 3476—1975

Modular units for machine tool construction
—Tenon drive and flanges for
mounting multi-spindle heads—Dimensions

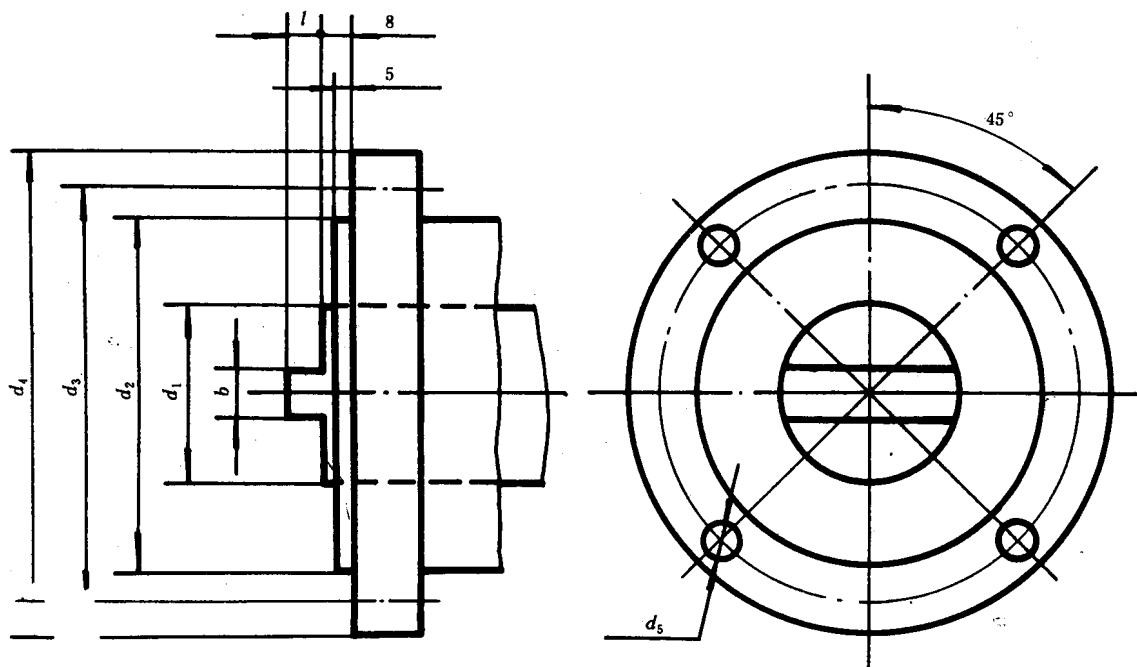
本标准等效于ISO 3476—1975《组合机床通用部件——安装多轴箱用的法兰盘和端面传动键》。
本标准等效采用时增加了驱动轴名义直径为20mm的安装多轴箱用的法兰盘和端面传动键尺寸。

1 范围

本标准规定了组合机床下列通用部件的安装多轴箱用的法兰盘和端面传动键的有关互换性尺寸：
滑套进给式钻削头；
具有换刀用可调滑座的滑套进给式钻削头。

2 尺寸

尺寸应符合下列图和表的规定。



GB 3668.13-83

mm

驱动轴名义直径 d_1	配合直径 d_2 j6	螺栓孔分布圆直径 d_3	外圆直径 d_4	与通孔 d_5 相配的螺栓尺寸	传动键宽度 b e8	传动键长度 l
20	60	75	92	M8	8	6
25	80	95	112	M8	8	6
32	80	95	112	M8	8	6
40	100	120	140	M10	12	10
50	100	120	140	M10	12	10

附加说明:

本标准由中华人民共和国机械工业部提出。

本标准由机械工业部大连组合机床研究所起草并归口。

本标准主要起草人曹维乾。